

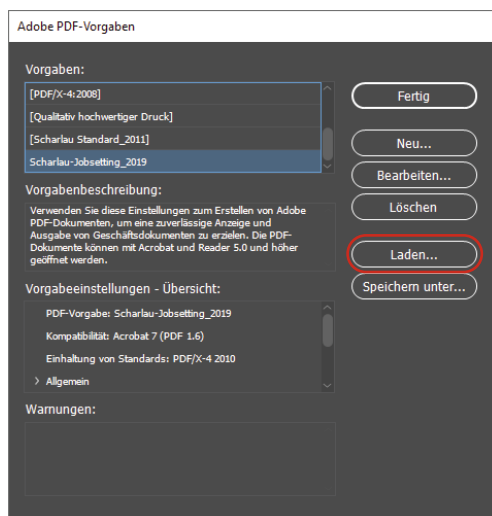
Anleitung für die Installation und Anwendung des Scharlau Job-Settings in InDesign

Allgemeine Informationen

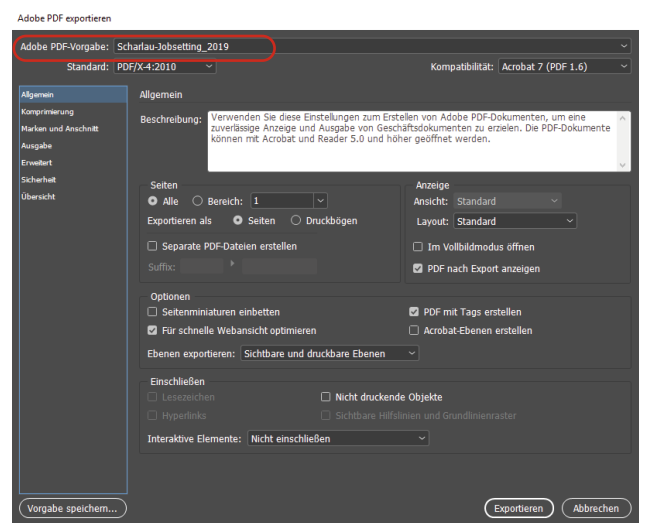
Um die Scharlau Job-Settings erfolgreich zu installieren, sind folgende Punkte zu beachten:

1. Laden Sie von unserer Homepage (www.scharlau.de) unter „Support“ -> „Download“ im Bereich „Druckeinstellungen“ die Scharlau Job-Settings herunter.
2. Öffnen Sie Ihr InDesign Dokument und gehen Sie links oben auf „Datei“ -> „Adobe PDF Vorgaben“ -> „Definieren“
3. Wählen Sie in dem Fenster, welches sich daraufhin öffnet, auf der rechten Seite „Laden“ aus. Wählen Sie die Jobsettings-Datei aus, die Sie gerade heruntergeladen haben und klicken Sie auf „Öffnen“.
4. Klicken Sie in dem Fenster auf „Fertig“.
5. Wählen Sie unter „Datei“ -> „Adobe PDF Vorgaben“ die heruntergeladenen Scharlau Job-Settings zum Exportieren aus.

Haben Sie noch Fragen oder benötigen Sie Hilfe, dann kontaktieren Sie uns unter 040 / 23 13 13. Wir helfen Ihnen gerne weiter.



Beispiel Job-Setting in InDesign



Einstellungen zum Exportieren in InDesign